



LA PETITE LETTRE INFO

Le magazine d'information du SICTOM Sud-Allier >> N°1

100%
**DES EMBALLAGES
ET DES PAPIERS
SE TRIENT**



L'info de la Une

Un déchet est une chose dont on ne se sert plus et que l'on jette à la poubelle.

• Avant de le jeter, **il faut le trier** pour qu'il soit **recyclé** ou valorisé.

Le savais-tu ?

Le mot poubelle date de 1883. Cette année-là, le préfet de Paris, Eugène Poubelle, a demandé aux habitants de jeter leurs déchets dans un récipient, et non plus dans la rue. Ce récipient a alors été appelé « poubelle » !

La fiche découverte ENVIRONNEMENT

Le cy

La consommation

À la maison, à l'école, au bureau, nous créons des déchets (les restes de repas, les emballages, les fournitures scolaires...) que nous devons jeter.



Le compostage

Les déchets biodégradables (épluchures, fleurs fanées, herbe coupée...) peuvent être jetés au **composteur**. Ils pourriront et se transformeront en compost utilisable comme engrais pour les plantes.

La déchetterie

Les déchets spéciaux et toxiques (objets cassés - télévision, vélo - ou peinture) sont à déposer **à la déchetterie**.

- La plupart sont **valorisés**.
- Ceux qui ne peuvent pas être recyclés sont enterrés dans des casiers **étanches** dans un centre d'enfouissement.



Les mots difficiles

Recycler : transformer un déchet en un nouvel objet.

Compostage : faire de l'engrais (compost) avec des déchets de la nature.

Déchetterie : lieu où les habitants déposent des

déchets spéciaux ou dangereux.

Valoriser (ici) : traiter un déchet pour qu'il puisse être réutilisé ou recyclé.

Étanche (ici) : qui ne laisse passer ni l'eau ni l'air.

Matière (ici) : ce dont est fait une chose (plastique, verre, papier...).

Incinérateur : usine où sont brûlés les déchets non recyclables tout en récupérant la chaleur.

ycle des déchets

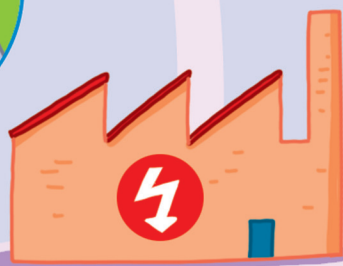
Le tri et la collecte

Chaque déchet doit être déposé dans la bonne poubelle : les emballages et les papiers dans le bac, le sac ou la colonne jaune, le verre dans la colonne verte et les autres déchets dans la poubelle noire. Un camion viendra les collecter.



Le recyclage

Les emballages (pot de yaourt, canette, brique de lait, boîte en carton, bouteille...) sont transportés dans un **centre de tri**. Là, ils seront séparés par **matière** (plastique, métal, carton...) avant d'être recyclés dans des usines spécialisées.



La valorisation

Les ordures ménagères (couches de bébé, Cotons-Tiges...) sont emportées vers une **usine de valorisation énergétique** (**incinérateur**) où elles seront brûlées dans un four, produisant ainsi de la chaleur utilisée par les usines.



Le coin des Incollables®



1/ Vrai ou faux ? On peut jeter à la poubelle les vieilles boîtes de médicaments.

Faux. Il faut les rapporter à la pharmacie.

2/ Tes parents achètent une nouvelle machine à laver. Où faut-il jeter l'ancienne ?

Il faut l'apporter au magasin d'où vient la nouvelle machine ou la déposer à la déchetterie.



« Le tri des déchets change chez nous ! »

Un emballage, c'est quoi exactement ?

Un emballage est un objet destiné à contenir et à protéger les produits que l'on achète (boîte en carton, brique alimentaire, barquette, film en plastique...). Ils permettent de les transporter, de les conserver, d'informer et de bien les présenter dans les magasins.



© photka - Fotolia

Désormais, comment faut-il trier et jeter les emballages ?

La nouvelle règle de tri est très simple : désormais, **TOUS les emballages et TOUS les papiers** doivent être jetés dans le bac, le sac ou la colonne jaune. Ainsi, ils seront tous valorisés. Le tri devient plus facile !



© Ewais - Fotolia

Que deviennent les emballages recyclés ?

Les emballages triés et recyclés permettent de fabriquer de nombreux nouveaux objets. On peut par exemple créer des sièges auto, des trottinettes, des pulls polaires, des doudous, des arrosoirs, des tuyaux...



© Gleam - Fotolia

Apprends à bien trier !

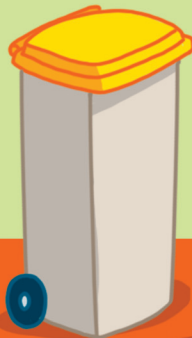
Place chaque déchet au bon endroit.



A



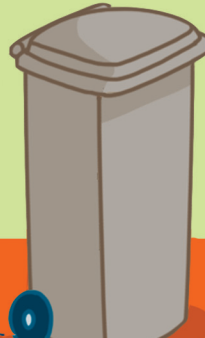
B



C



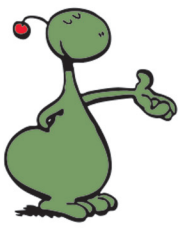
D



E



F



Stop au gaspillage : si on réduisait les déchets ?

Les Français jettent trop de déchets. La règle des « 4 R » est une bonne astuce pour alléger nos poubelles : réduire les déchets, réutiliser les vieux objets, réparer et recycler ! Pour cela, chaque geste compte.

- Avant d'aller au supermarché, prépare une liste de courses, qui va permettre de **n'acheter que ce qui est nécessaire**, pour éviter de gaspiller de la nourriture. Autre idée : **cuisiner les restes de repas**.

- **Évite les produits jetables**, comme la vaisselle en plastique ou en carton lors d'un pique-nique. Choisis au contraire des produits réutilisables (panier au lieu de sac plastique, gourde au lieu des bouteilles d'eau), qui se rechargent (piles, stylos...), ou des produits vendus en grand format (confiture, céréales...) et en vrac, pour limiter les emballages.

- **Pense aux produits d'occasion**, c'est-à-dire qui ont déjà servi mais qui sont encore en bon état. Exemples : jeux, livres, vêtements, vélo... Si un produit ne fonctionne plus, vérifie s'il peut être réparé avant d'en acheter un nouveau.

- **Fais du compost**, grâce aux vers de terre (ils mangent l'équivalent de leur poids par jour en légumes abîmés, épluchures, riz...). Si tu n'as pas de jardin, il existe peut-être un composteur au pied de ton immeuble.

- **Bois l'eau** du robinet plutôt que l'eau en bouteille.





À chaque bon geste le bon dessin !

C'est le bazar, les textes et les images ont été mélangés !
À toi de retrouver le bon conseil correspondant à chaque dessin.



1 Je fais du compost dans mon jardin



2 Je cuisine les restes pour moins gaspiller



3 J'achète des vêtements d'occasion



4 Je mets un autocollant « Stop pub »



5 J'utilise de la vaisselle réutilisable



6 Je fais réparer mes appareils par un réparateur



7 J'achète en vrac pour limiter les emballages



8 Je donne mes jouets dont je ne veux plus

Quiz Teste tes connaissances !

1 Combien de kilos de déchets ménagers un Français jette-t-il chaque année : 40 ou 400 ?

400 kg.

4 Pour limiter les déchets, vaut-il mieux acheter 3 petits pots de confiture ou un grand pot ?

Un grand pot.

2 Dans quelle poubelle doit-on jeter les pots de yaourt ?

Dans le bac jaune.

5 Quels petits animaux transforment nos déchets en compost ?

Les vers de terre.

3 Comment s'appelle une usine où sont brûlés des déchets et où l'on récupère la chaleur ?

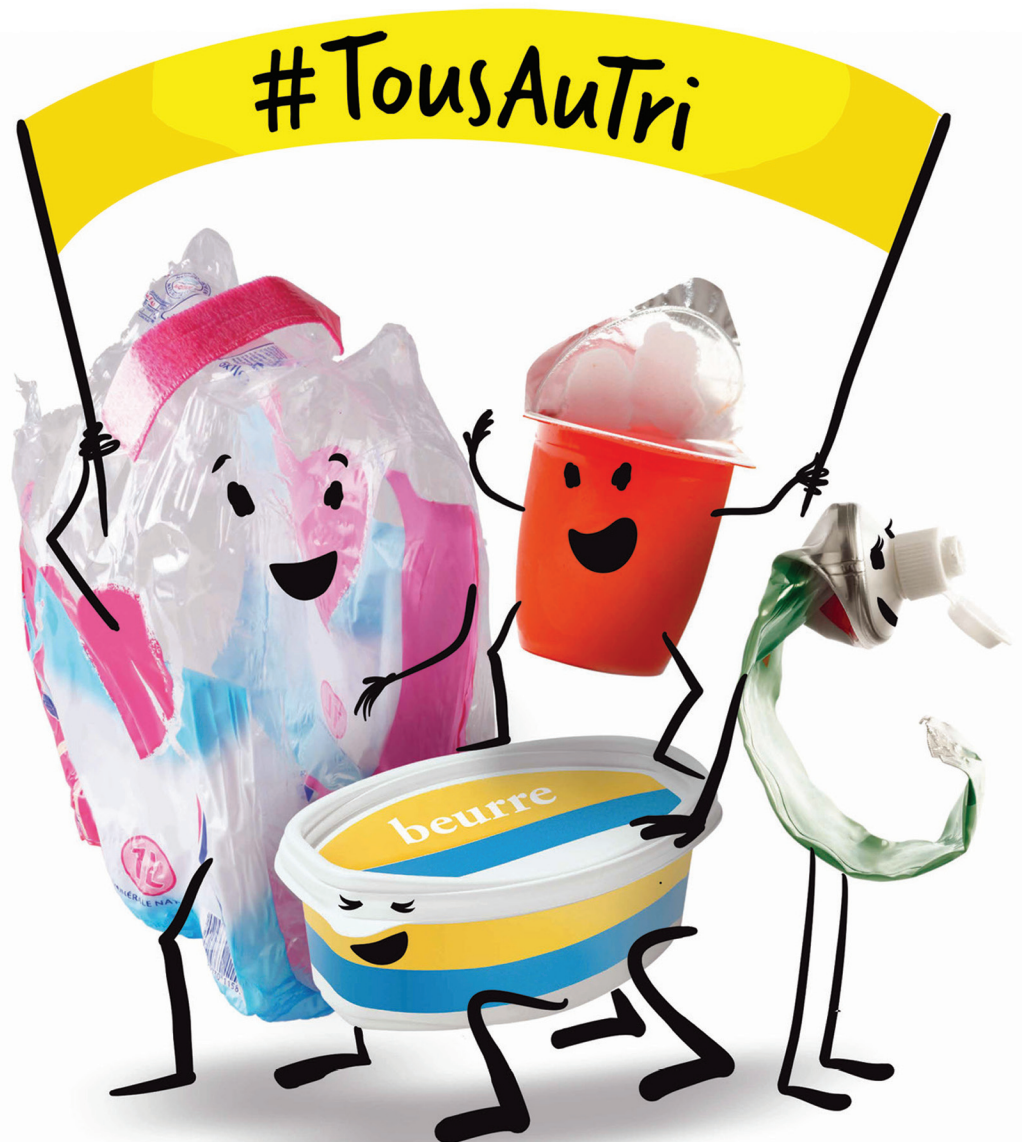
Un incinérateur.

6 En quelle année a été inventée la poubelle : 1883, 1904 ou 1943 ?

En 1883.

LE SAIS-TU ?

Tu jettes environ 1,5 kg de déchets chaque jour. Pour tous les Français, cela représente environ 10 fois le poids de la tour Eiffel !



DANS LE DÉPARTEMENT DE L'ALLIER, C'EST MAINTENANT